


Come riconoscere il bambino con enuresi e quale percorso diagnostico deve attivare il Pediatra di famiglia

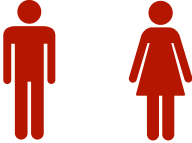
Lorena Pisanello



1

INCONTINENZA URINARIA NOTTURNA INTERMITTENTE \geq 5 ANNI

Prevalenza

15%	6 anni	
5%	10 anni	
1,5%	>18 anni	

2 : 1

2

Bilancio di salute 6 anni

- Il bambino/a bagna il letto di notte?
- Si sveglia per fare la pipì di notte?
- Di giorno bagna le mutandine?



3

**Quale percorso
diagnostico deve
attivare il Pediatra di
famiglia**

4

ENURESIS: Anamnesi

Genetica	→	• Famigliarità
Poliuria	→	• Quanta pipì
Vescica	→	• Come fa pipì
Sonno	→	• Caratteristiche del sonno
Comorbidità	→	• Stipsi, encopresi, diabete

5

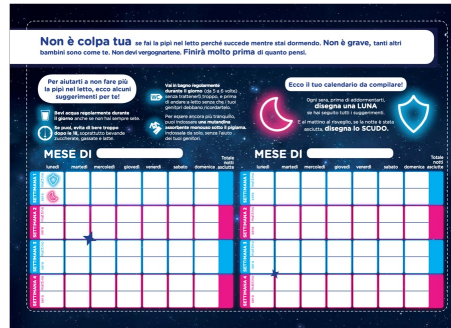
ENURESIS: gli strumenti del pediatra

- **Calendario notti asciutte / bagnate**
- **Diario minzionale**
- **Stick urine**



6

Calendario notti asciutte / bagnate



≥ 3 notti a settimana

Calendario notti asciutte

Il "calendario notti asciutte" è uno strumento utile per registrare l'eventuale enuresi notturna nel tempo (12 settimane). La compilazione è molto semplice e può essere interpretata come un gioco, barrando la nuvoletta per le notti bagnate ed il sole per quelle asciutte.

Settimana	Lunedì	Martedì	Mercoledì	Giovedì	Venerdì	Sabato	Domenica
1	☀️	☀️	☀️	☀️	☀️	☀️	☀️
2	☀️	☀️	☀️	☀️	☀️	☀️	☀️
3	☀️	☀️	☀️	☀️	☀️	☀️	☀️
4	☀️	☀️	☀️	☀️	☀️	☀️	☀️
5	☀️	☀️	☀️	☀️	☀️	☀️	☀️
6	☀️	☀️	☀️	☀️	☀️	☀️	☀️
7	☀️	☀️	☀️	☀️	☀️	☀️	☀️
8	☀️	☀️	☀️	☀️	☀️	☀️	☀️
9	☀️	☀️	☀️	☀️	☀️	☀️	☀️
10	☀️	☀️	☀️	☀️	☀️	☀️	☀️
11	☀️	☀️	☀️	☀️	☀️	☀️	☀️
12	☀️	☀️	☀️	☀️	☀️	☀️	☀️

Tutto da Verde Wale - L.r. n. 6, Str. J. Poggio, 2012 - Codice F-IRM: 000021

7

Calendario notti asciutte / bagnate

8

DIARIO MINZIONALE

ENURESIS: diario minzionale

COGNOME E NOME:

DIARIO DELLA PIPÌ DA COMPILARE CON MAMMA E PAPA' 

Ora	Volume urina (ml)	Urgenza minzionale	Mutandine bagnate	Perdita involontaria di urine	Minzioni interscias	GIORNO		MESE		ANNO	ALTRE COSE CHE VOGLIO DIRE
						QUANTO E COSA BEVO	QUANTA PIPÌ FACCIÒ	MI SONO SINGHIOZZATO LE MUTANDINE?	MI SCAPPAVA FORTESSIMO LA PIPÌ	POTEVO ASPETTARE, SONO SCAPPAVA MOLTO	
						SI	NO				
						SI	NO				
						SI	NO				
						SI	NO				
						SI	NO				
						SI	NO				
						SI	NO				
						SI	NO				
						SI	NO				
						SI	NO				
						SI	NO				
						SI	NO				
						SI	NO				
						SI	NO				
						SI	NO				
						SI	NO				
						SI	NO				
						SI	NO				
						SI	NO				
						SI	NO				
						SI	NO				
						SI	NO				
						SI	NO				
						SI	NO				
						SI	NO				
						SI	NO				
						SI	NO				
						SI	NO				
						SI	NO				
						SI	NO				

9

DIARIO MINZIONALE

- **Numero minzioni**
- **Volume minzioni**
- **Capacità vescicale max**
- **Volume urine notturne**
- **Disturbi minzionali diurni**



10

ENURESI: capacità vescicale

La capacità vescicale attesa va comparata con il massimo volume vuotato riportato nel diario minzionale.
Se è presente un volume residuo questo va sommato.

“CAPACITÀ VESCICALE ATTESA”
[30 + (età x 30)] ml

valore valido fino ai 12 anni (max 390 ml).

Massimo volume vuotato:

inadeguato < 65%

eccessivo > 130%

età	EBC (ml)	Se MMV < 65% ↓ CV	Se vol. urin.nott. > 130% Poliuria notturna
5	180	117	234
6	210	137	273
7	240	156	312
8	270	176	351
9	300	195	390
10	330	215	429
11	360	234	468
12	390	254	507
13	390	254	507
14	390	254	507
15	390	254	507
16	390	254	507
17	390	254	507
18	390	254	507

11

DIARIO MINZIONALE

ENURESI: diario minzionale
questo foglio)

F.C. 7 anni,
M

COGNOME E NOME:

Ora	Volume urina (ml)	Urgenza minzionale	Mutandine bagnate	Perdita involontaria di urine	Minzione intercisa	Peso panno ASCIUTTO	Peso panno BAGNATO	Liquidi introdotti
9:30	120 ml					50 g	110 g	180 ml latte
12:30	80 ml							300 ml acqua
16:30	150 ml							
18:30	80 ml							20 ml acqua
21:30	80 ml							
21/10 15:30						50 g	110 g	180 ml latte

età	EBC (ml)	Se MMV < 65% ↓ CV	Se vol. urin.nott. > 130% Poliuria notturna
5	180	117	234
6	210	137	273
7	240	156	312
8	270	176	351
9	300	195	390
10	330	215	429
11	360	234	468
12	390	254	507
13	390	254	507
14	390	254	507
15	390	254	507
16	390	254	507
17	390	254	507
18	390	254	507

12

DIARIO MINZIONALE

S.E 9 anni, M

Ora	Volume urina (ml)	Urg min	età	EBC (ml)	Se MMV < 65% ↓ CV	Se vol. urin.nott. > 130% Poliuria notturna	no SNATO	Liquidi introdotti
8.10	210							
8.30			5	180	117	234		150 mL SPREMITA
10.35			6	210	137	273		200 mL ACQUA
11.40	160		7	240	156	312		
13.00			8	270	176	351		330 mL CACCA GOLA
14.40			9	300	195	390		400 mL ACQUA BOBONE RO
17.15	150		10	330	215	429		
18.30	220		11	360	234	468		
20.00			12	390	254	507		
22.45	140		13	390	254	507		800 mL ACQUA 3 ANNA
00.30	130		14	390	254	507		
	100		15	390	254	507		
			16	390	254	507		
			17	390	254	507		
			18	390	254	507		

IL PAVINO È ASSIUTO

LO CHIAVO QUANTO UNO A CRO

NELLA NOTTE SI ALZA DA SLEO, PAVINO ASSIUTO

CONDOTTO PAVINO 4-7.15 220

50 146

13

ENURESIS: gli strumenti del pediatra

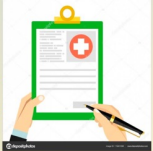
- **Stick urine: PS, Glucosio, Proteiuria**
- **Esame fisico: genitali esterni, area lombosacrale, ritenzione focale**
- **Esami strumentali:**
 - **Ecografia renovesicale: malformazioni, residuo vescicale post-minzionale**

14

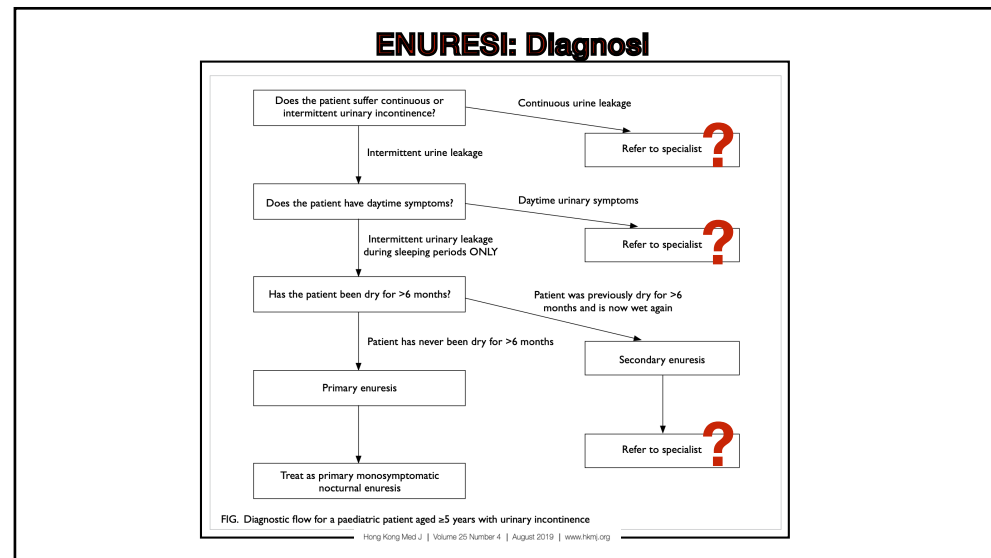
ENURESIS: Anamnesi

Anamnesi

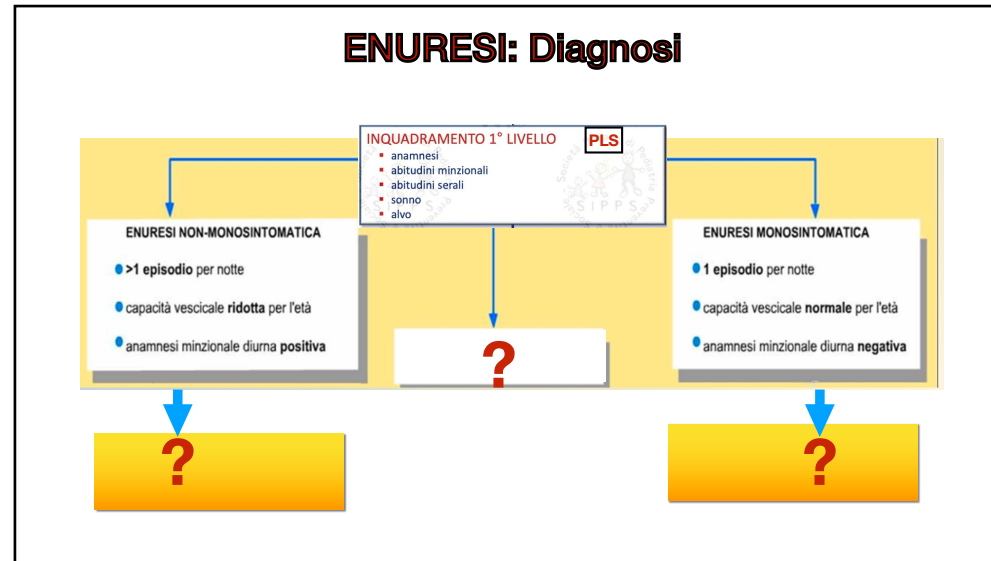
- Familiarità per enuresi
- Periodi di notti asciutte
- Frequenza e trend : numero notti, episodi/notte, ora
- Sintomi diurni: urgenza, manovre, mitto interrotto, debole, sforzo
- Introito liquidi, quanto e quando
- Alvo: Stipsi – Encopresi
- Trattamenti già tentati
- Condizioni associate: IVU, diabete, anomalie neurologiche
- Storia Psicica-Sociale



15



16



17

ENURESI

... la storia continua...

18